

Stavební úpravy BP						
Číslo	Název	Popis	Poloha	Číslo místnosti	Množství	Poznámka
SU01	Demontáž dveří včetně zárubní		Viz výkresová část		Dle výkresové části	
SU02	Oklepání združené omítky	Nerezová dilatační lišta se širokými perforovanými podpěrnými základnami s vulkanizovanou EPDM gumou	Přechody rozdílných typů nášlapných vrstev podlahy	2.009.001	Dle výkresové části	3m2

Legenda místností - Bourané povrchy						
Číslo zóny	Jméno zóny	Vypočtená plocha	Povrchová úprava stropu	Povrchová úprava zdí	Nášlapná vrstva	Stav při rekonstrukci
2.009.001	Pokoj	12,83	Oškrábání malby	Oškrábání malby	Dřevěné parkety	Bourané
2.009.002	Pokoj	24,46	Oškrábání malby	Oškrábání malby	Dřevěné parkety	Bourané
2.009.003	Kuchyně	10,04	Oškrábání malby	Oškrábání malby; Odstranění keramického obkladu	Linoleum	Bourané
2.009.004	Koupelna+WC	3,91	Oškrábání malby	Oškrábání malby; Odstranění keramického obkladu	Keramická dlažba	Bourané
		51,23 m²				

Demontáž kuchyňské linky 2 mb
Demontáž vaňe - ks / plynový, elektro
Demontáž sporáku 1 ks / plynový, elektro
Demontáž okapnice - m
Oškrábání veškeré malby
Demontáž nábytku 100 kg / garnýže, zrcadlo, skříně...

ZTI

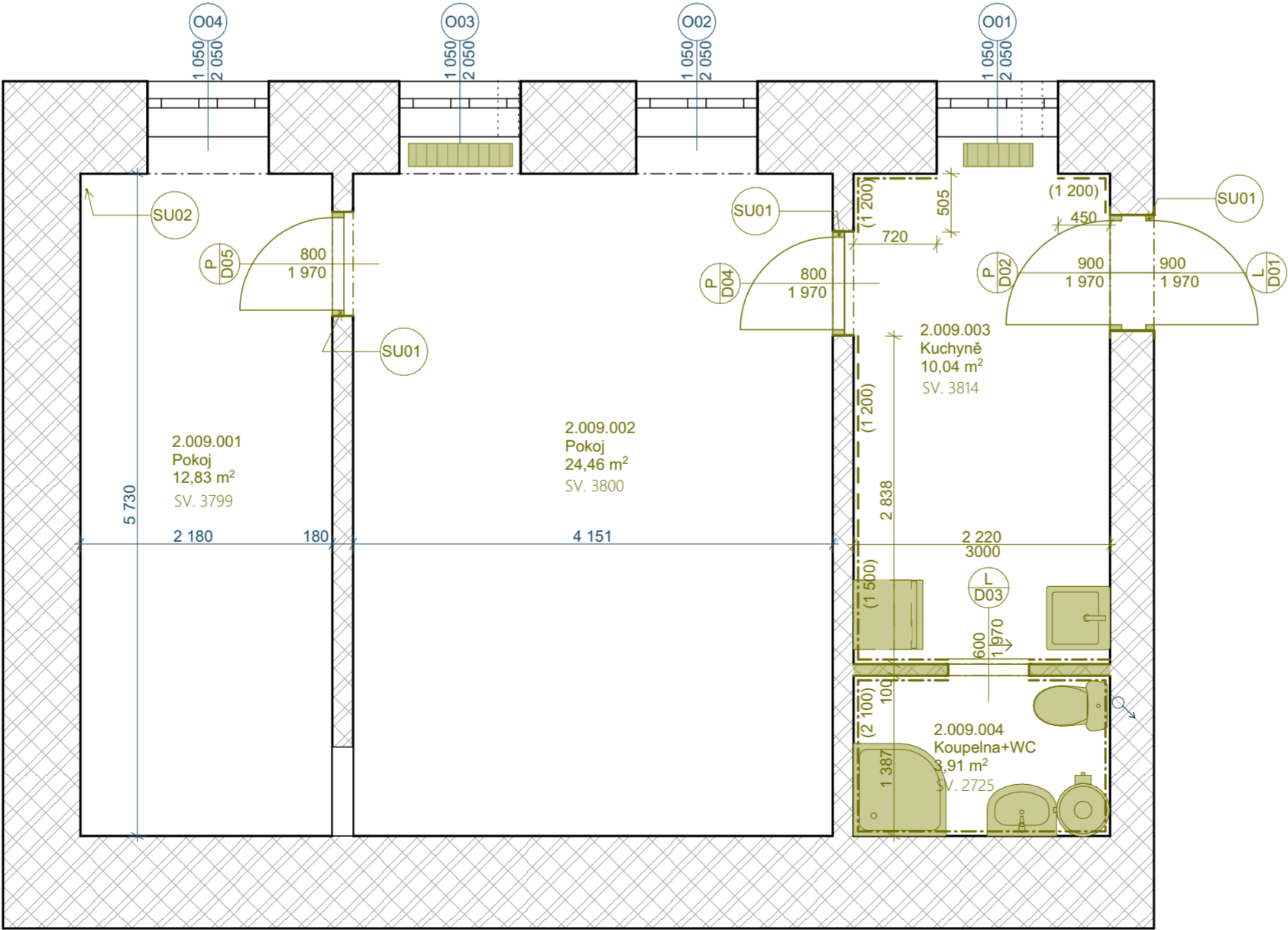
Demontáž umyvadla 1 ks
Demontáž vany - ks
Vybourání obezdění vany - m2
Demontáž sprchového koutu 1 ks
Demontáž sprchové vaničky 1 ks
Vybourání obezdění sprchové vaničky - m2
Demontáž sprchové zástěny 1 ks
Demontáž WC 1 ks
Demontáž vodovodní baterie 3 ks
Demontáž ventilů 3 ks
Demontáž vodoměru - ks
Demontáž dřezu 1 ks
Vybourání stoupacího potrubí kanalizace 4x2 m
Vybourání stoupacího potrubí vody 4x2 m
Demontáž potrubí z kameninových trub - m
Demontáž potrubí z ocelových trubek - m
Demontáž potrubí z hliníkových trubek - m
Demontáž odpadních výpustek 4 ks
Demontáž vodovodní nástěnky 1 ks
Demontáž revizních dvířek - ks

VYTÁPĚNÍ

Výřezání topenářských ocelových trubek 10 m
Demontáž průtokového ohřivače - ks
Demontáž bojleru 1 ks
Demontáž VAW 2 ks
Demontáž deskových radiátorů - ks
Demontáž článkových litinových radiátorů - ks
Demontáž žebříku - ks
Demontáž kotle - ks

ELI A SLP

Demontáž vypínačů 5 ks
Demontáž zásuvek 11 ks
Demontáž světel 4 ks
Demontáž bytové rozvodnice ANO/NE
Demontáž domovního telefonu ANO/NE
Demontáž zvonku ANO/NE



Legenda hmot a materiálů

Stávající zdivo - z CPP

Poznámky

Stávající topenářské trubky uříznout a následně zaslepit

Legenda značení zařízovacích předmětů

Plynová kamna (WAW)

REVIZE

Index	Datum	Změna	Jméno

SCHÉMA OBJEKTU

ORIENTACE SCHÉMATU



Projekty | Realizace | Projektový management

info@qualitygroup.cz | www.qualitygroup.cz

STAVTE CHYTŘE

STAVBA

ZHOTOVENÍ PROJEKTOVÉ DOKUMENTACE NA
OPRAVU BYTU LIDICKÁ 17, BYT Č.9

MÍSTO STAVBY

Lidická 17
Brno
602 00

K.Ú.: Veveří [610372]
OKRES: Brno-město
KRAJ: Jihomoravský

GENERÁLNÍ PROJEKTANT

Quality Group s.r.o., Příkop 843/4, 602 00 Brno
IČ: 08879737, DS: yuvn5s8

HLAVNÍ INŽENÝR PROJEKTU

Ing. Jiří Šoltés, jiri.soltes@qualitygroup.cz, tel.: 736 105 226

ZPRACOVATEL ODBORNÉ ČÁSTI

Jan Koza
tel.: 737 542 484
e-mail: jan.koza@qualitygroup.cz

AUTORIZACE

STAVEBNÍK - INVESTOR

Statutární město Brno, městská část Brno-střed
Dominikánská 2 Brno 601 69
IČO: 449 92 785

Č. SMLOUVY INVESTORA

MCBS/2022/0053474/NEMI

Č. SMLOUVY PROJEKTANTA

P-22-018-000

OBJEKT

D.101. Byt

DATUM

10/2022

PARÉ

ODBORNÁ ČÁST

D.101.01 Architektonicko stavební řešení

MĚŘÍTKO

1:50

NÁZEV DOKUMENTU

PŮDORYS 1.NP

KÓD ELEKTRONICKÉ VERZE DOKUMENTU

stavba	stupeň	část	výkres	profese	název dokumentu	revize
Lid.17-9	DPS	D.101.01	02	ASŘ	Bourací práce	00